

Installing your Chromebox 4 to a VESA mount-compatible device

NOTE: A 16-inch or larger size monitor on the device is recommended for installation.

To install your Chromebox 4 to a VESA mount-compatible device:

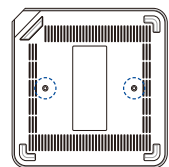
- Place your Chromebox 4 upside down on a flat and stable surface.
- Attach the bundled two (2) screws (length - 12mm, diameter - 8mm) into the screw holes at the bottom of your Chromebox 4.

WARNING! Do not overtighten the screws as it may cause damage to your Chromebox 4.

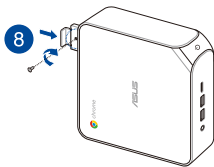
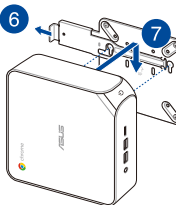
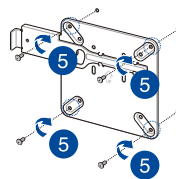
- Remove the screw hole covers at the back of your VESA mount-compatible device, if any.
- With the arrow on the VESA mounting plate pointing upward, align its screw holes to the screw holes of the VESA mount-compatible device.
- Secure the VESA mounting plate to the VESA mount-compatible device using the bundled screws.

WARNING! Do not overtighten the screws as it may cause damage to your VESA mount-compatible device.

- Pull the metal lock on the VESA mounting plate outwards.
- Position the Chromebox 4 and insert the screws attached on the Chromebox 4 to the mounting holes of the VESA mounting plate, then gently push the Chromebox 4 down to secure it in place.
- Push the metal lock back towards the Chromebox 4 then secure it using a screw.



Bottom view of Chromebox 4



將您的 Chromebox 4 安裝至 VESA 螢幕支撐架相容裝置

說明：建議您將螢幕支撐架安裝至 16 吋或更大尺寸的螢幕上。

請依照以下步驟將 Chromebox 4 安裝至 VESA 螢幕支撐架相容裝置：

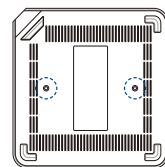
- 將您的 Chromebox 4 底部朝上並放置於平坦穩定的地方。
- 將產品隨附的兩顆螺絲（長度 - 12mm，直徑 - 8mm）鎖入 Chromebox 4 底部的螺絲孔中。

警告！請勿過度鎖緊螺絲，因為可能會造成您的 Chromebox 4 損壞。

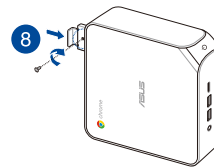
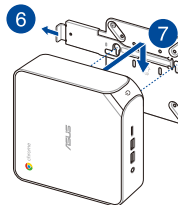
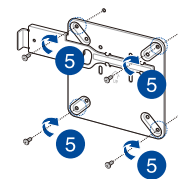
- 將 VESA 螢幕支撐架相容裝置背面的螺絲孔蓋卸除（若有需要）。
- 將 VESA 安裝板依安裝板上的箭頭所示方向擺放，並將 VESA 安裝板的螺絲孔對準 VESA 螢幕支撐架相容裝置的螺絲孔位置。
- 使用產品隨附的螺絲將 VESA 安裝板與 VESA 螢幕支撐架相容裝置固定。

警告！請勿過度鎖緊螺絲，因為可能會造成您的 VESA 螢幕支撐架相容裝置損壞。

- 將 VESA 安裝板上的金屬鎖向外拉。
- 將 Chromebox 4 平穩放置並將 Chromebox 4 上的螺絲插入 VESA 安裝板的安裝孔中，然後輕輕地將 Chromebox 4 往下推並確認已經完全插入。
- 將金屬鎖向內推至 Chromebox 4，然後使用螺釘將其固定。



Chromebox 4 底視圖



將您的 Chromebox 4 安裝至 VESA 螢幕掛架相容設備

說明：建議您將螢幕掛架安裝至 16 吋或更大尺寸的螢幕上。

請依照以下步驟將 Chromebox 4 安裝至 VESA 螢幕掛架相容設備：

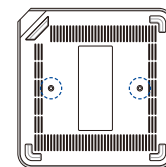
- 將您的 Chromebox 4 底部朝上並放置於平坦穩定的地方。
- 將產品隨附的兩顆螺絲（長度 - 12mm，直徑 - 8mm）鎖入 Chromebox 4 底部的螺絲孔中。

警告！請勿過度鎖緊螺絲，因為可能會造成您的 Chromebox 4 損壞。

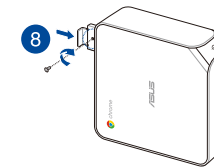
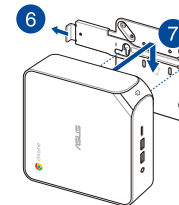
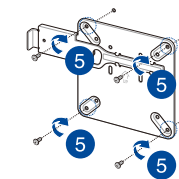
- 將 VESA 螢幕掛架相容設備背面的螺絲孔蓋卸除（若有需要）。
- 將 VESA 安裝板依安裝板上的箭頭所示方向擺放，並將 VESA 安裝板的螺絲孔對準 VESA 螢幕掛架相容設備的螺絲孔位置。
- 使用產品隨附的螺絲將 VESA 安裝板與 VESA 螢幕掛架相容設備固定。

警告！請勿過度鎖緊螺絲，因為可能會造成您的 VESA 螢幕掛架相容設備損壞。

- 將 VESA 安裝板上的金屬鎖向外拉。
- 將 Chromebox 4 平穩放置並將 Chromebox 4 上的螺絲插入 VESA 安裝板的安裝孔中，然後輕輕地將 Chromebox 4 往下推並確認已經完全插入。
- 將金屬鎖向內推至 Chromebox 4，然後使用螺釘將其固定。



Chromebox 4 底視圖



Chromebox 4をVESAマウント対応デバイスに取り付ける

注意: 16インチ以上のディスプレイに本機を取り付けることをお勧めします。

手順

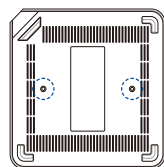
1. Chromebox 4を裏返した状態で、水平で安定した場所に置きます。
2. 付属の12mmネジ(×2)(長さ12mm、直径8mm)を本機の底面のネジ穴に入れます。

警告: 本体損傷の原因となる恐れがありますので、ネジを締めすぎないようにしてください。

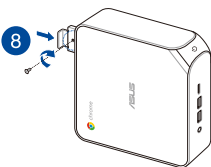
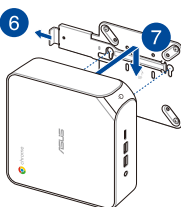
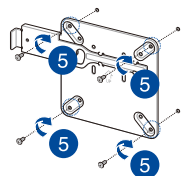
3. 必要に応じ、VESAマウント対応デバイスのバックパネルのネジ穴カバーを取り外します。
4. VESAマウントプレート上の矢印が上方を向くよう、ネジ穴とVESA対応デバイスのネジ穴の位置を合わせます。
5. 付属のネジでVESAマウント用プレートをVESAマウント対応デバイスに固定します。

警告: VESAマウント対応デバイスの損傷の原因となる恐れがありますので、ネジを締めすぎないようにしてください。

6. VESA取付プレートにある金属製のロックを外向きに引きます。
7. Chromebox 4を設置し、Chromebox 4に取り付けたネジをVESAマウントプレートのマウント用の穴に入れます。図のように、慎重にChromebox 4を下方向に押し付けて取り付けます。
8. 金属製のロックをChromebox 4の方向に押し戻して、1本のネジを使って固定します。



底面



Instalar su Chromebox 4 en un dispositivo compatible con la instalación VESA

NOTA: Se recomienda un monitor de 16 pulgadas o más grande en el dispositivo para la instalación.

Para instalar su Chromebox 4 en un dispositivo compatible con la instalación VESA:

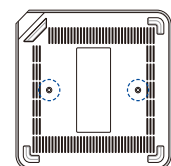
1. Coloque su Chromebox 4 boca abajo sobre una superficie plana y estable.
2. Coloque los dos (2) tornillos incluidos (12 mm de longitud y 8 mm de diámetro) en los orificios para tornillos en la parte inferior de su Chromebox 4.

¡ADVERTENCIA! No apriete en exceso los tornillos, ya que podría dañar su Chromebox 4.

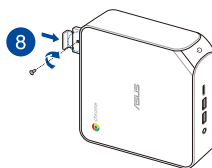
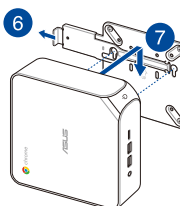
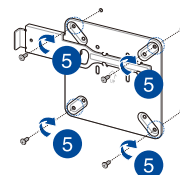
3. Quite las tapas de los orificios de los tornillos situadas en la parte posterior del dispositivo compatible con instalación VESA, si las hay.
4. Con la flecha de la placa de instalación hacia arriba, alinee sus orificios de tornillo con los del dispositivo compatible con instalación VESA.
5. Asegure la placa de instalación VESA con el dispositivo compatible con la instalación VESA mediante los tornillos incluidos.

¡ADVERTENCIA! No apriete en exceso los tornillos ya que puede dañar el dispositivo compatible con la instalación VESA

6. Tire del cierre de metal de la placa de montaje VESA hacia afuera.
7. Posicione su Chromebox 4 e inserte los tornillos acoplados en dicho Chromebox 4 en los orificios de montaje de la placa de instalación VESA y, a continuación, empuje suavemente su Chromebox 4 hacia abajo para fijarlo en su lugar.
8. Empuje el cierre de metal hacia el Chromebox 4 y luego asegúrelo con un tornillo.



Vista inferior de Chromebox 4



Memasang Chromebox 4 ke perangkat yang kompatibel dengan dudukan VESA

CATATAN: Sebaiknya pasang monitor berukuran 16 inci atau lebih besar di perangkat.

Untuk memasang Chromebox 4 ke perangkat yang kompatibel dengan dudukan VESA:

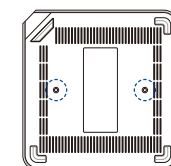
1. Letakkan Chromebox 4 secara terbalik di atas permukaan yang datar dan stabil.
2. Pasang dua (2) baut (panjang – 12 mm, diameter – 8 mm) yang disertakan ke dalam lubang sekrup di bagian bawah Chromebox 4.

PERINGATAN! Jangan pasang baut terlalu kencang karena dapat merusak Chromebox 4.

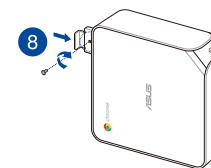
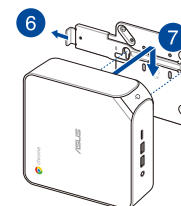
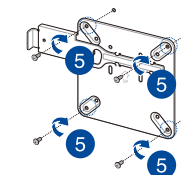
3. Lepas penutup lubang sekrup di bagian belakang perangkat yang kompatibel dengan dudukan VESA, jika ada.
4. Dengan tanda panah yang menghadap ke atas di pelat dudukan VESA, sejajarkan lubang sekrupnya ke lubang sekrup perangkat yang kompatibel dengan dudukan VESA.
5. Kencangkan pelat dudukan VESA ke perangkat yang kompatibel dengan dudukan VESA menggunakan sekrup yang tersedia.

PERINGATAN! Jangan pasang baut terlalu kencang karena dapat merusak perangkat yang kompatibel dengan dudukan VESA.

6. Tarik kunci logam pada pelat dudukan VESA ke arah luar.
7. Posisikan Chromebox 4 dan masukkan sekrup yang terpasang di Chromebox 4 ke lubang pemasangan pada pelat dudukan VESA, lalu dorong perlahan ke bawah pada sudut yang ditunjukkan dalam gambar untuk mengamankan di tempatnya.
8. Dorong kembali kunci logam ke arah Chromebox 4, lalu kencangkan menggunakan sekrup.



Tampilan bawah Chromebox 4



1506000WY20000